

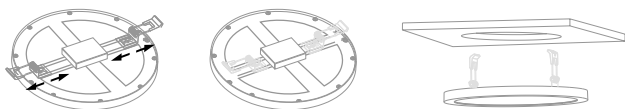
ХАРАКТЕРИСТИКИ

Мощность: 6W - 15W
 Входное напряжение: 175-240V
 Цветовая температура: 4000K
 Световой поток: 440lm - 1280lm
 Угол рассеивания: 120°
 Пылевлагозащита: IP20
 CRI: >70
 Высота светильника: 25 мм
 Высота видимой части: 10 мм
 Цвет корпуса: белый
 Материал корпуса: металл и пластик
 Материал рассеивателя: белый акриловый полимер

- Регулируется врезное отверстие (возможна установка в круглое, квадратное отверстие, в отверстие неправильной формы)
- Преобразователь напряжения встроен в светильник

Артикул	Мощность	Размер светильника (мм) D	Посадочное отверстие (мм) d	Световой поток (lm)

СХЕМА УСТАНОВКИ



КОМПЛЕКТ ПОСТАВКИ



светильник



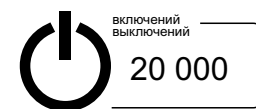
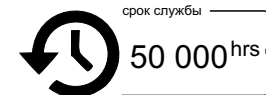
механизм крепления



truenergy
 UNIVERSAL
 series



СВЕТИЛЬНИКИ СВЕТОДИОДНЫЕ
ВСТРАИВАЕМЫЕ
 С РЕГУЛИРУЕМЫМ КРЕПЛЕНИЕМ



ГАРАНТИЯ
2 ГОДА