

ХАРАКТЕРИСТИКИ

Мощность: 10W - 15W
 Входное напряжение: 175-265V
 Цветовая температура: 4000K
 Световой поток: 1000lm - 1500lm
 Угол рассеивания: 180°
 Пылевлагозащита: IP20
 CRI: >70
 Высота светильника: 30 мм
 Высота видимой части: 16 мм
 Цвет корпуса: белый
 Материал корпуса: алюминий
 Материал рассеивателя: белый акриловый полимер

- Преобразователь напряжения встроен в светильник
- Увеличенный угол рассеивания до 180°
- Регулируется врезное отверстие (возможна установка в круглое, квадратное отверстие, в отверстие неправильной формы)

tkuenergy
 MOON
 series

СВЕТИЛЬНИКИ СВЕТОДИОДНЫЕ
ВСТРАИВАЕМЫЕ
 С РЕГУЛИРУЕМЫМ КРЕПЛЕНИЕМ

цветовая температура
4000K

защита от пыли и влаги
IP 20

срок службы
30 000 hrs

включений выключений
20 000

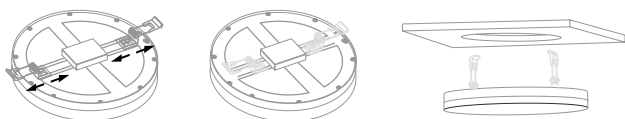
EAC CE

**ГАРАНТИЯ
 2 ГОДА**

Артикул	Мощность	Диаметр светильника (мм)	Врезное отверстие (мм)	Световой поток (lm)	Цветовая температура



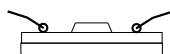
СХЕМА УСТАНОВКИ



КОМПЛЕКТ ПОСТАВКИ



светильник



механизм крепления

